



# INFORMAČNÍ LIST PRO OBYVATELE OBCE SILŮVKY

číslo 3 (59), ročník 7

prosinec 2005

vydává Obecní úřad Silůvky, Prachatčický 39, 664 46, tel.: 547 225 127, e-mail: obec.siluvky@lol.cz



## **Prosinec.**

- *Prosinec, když je mu zima, halí se v bílý kožich.*
- *Jaké zimy v prosinci, taková tepla v červnu.*
- *Prosinec se sněhem na pěšině, žitko je na každé výšině.*
- *Jsou-li v zimě po cestách ledy, podaří se výborně zeli.*
- *Když měsíc o vánocích ubývá, rolníku úrody přibývá.*
- *Prýští-li ještě v prosinci bříza, nemívá zima mnoho síly.*



## • USNESENÍ ZE ZASEDÁNÍ ZASTUPITELSTVA OBCE SILŮVKY KONANÉHO DNE 19. 10. 2005

Zastupitelstvo obce Silůvky odsouhlasilo:

- 1) Zřízení školské rady ZŠ Silůvky.
- 2) Počet členů školské rady ZŠ Silůvky. Školská rada ZŠ Silůvky bude mít tři členy.
- 3) Jmenování člena školské rady ZŠ Silůvky (za zřizovatele) pana Zdeňka Praxe.
- 4) Volební řád školské rady ZŠ Silůvky.
- 5) Rozpočtové úpravy na rok 2005.

## • USNESENÍ ZE ZASEDÁNÍ ZASTUPITELSTVA OBCE SILŮVKY KONANÉHO DNE 14. 12. 2005

Zastupitelstvo obce Silůvky odsouhlasilo:

- 1) Obecně závaznou vyhlášku obce Silůvky č.2/2005 Požární řád
- 2) Dodatek smlouvy s JMP a.s.
- 3) Obecně závaznou vyhlášku obce Silůvky č. 1/2005, kterou se stanovuje výše poplatku za svoz odpadu v roce 2006 na 420,-Kč/osobu.
- 4) Příspěvek Českému svazu včelařů Prštice ve výši 5.000,-
- 5) Příspěvek Českému svazu chovatelů Ořechov ve výši 5.000,-
- 6) Záměr odprodeje obecních pozemků:  
část parcely č. 601 a 611  
část parcely č. KN 732 a PK 1186(podmíněno věčným břemenem)  
parcelu č. 441/2
- 7) Rozpočtový výhled na roky 2006 - 2008  
Rozpočtové úpravy na rok 2005  
Rozpočtové provizorium na rok 2006
- 8) Příkaz starosty k inventarizaci majetku obce k 31. 12. 2005

---

## • JUBILANTI

V měsíci srpnu, září, říjnu a listopadu oslavili své životní jubileum následující občané:

91 let	Rudolf Jelínek
80 let	Blanka Šalplachtová
79 let	Věra Šindelková
78 let	Jarmila Pikolová
75 let	Milan Schoř
74 let	Jan Škorpík
73 let	Jarmila Černá
71 let	Marie Ondrášková

85 let	Marie Weberová
85 let	Antonie Vostálová
84 let	Marie Stehlíková
81 let	Vlastimil Cesar
81 let	Václav Šalplachta
78 let	Ladislav Ptáček
73 let	Vítězslava Kliková
72 let	Eduard Šiška
72 let	Anděla Zoufalá
72 let	Ivan Řiháček
70 let	Eliška Škorpíková
70 let	Václav Ždánský
98 let	Terezie Vyskočilová
93 let	Emilie Hlavoňová
77 let	Jaroslav Prokůpek
76 let	Marie Červinková
72 let	Jiřina Knoflíčková
71 let	Anna Ždánská
71 let	Jan Dobrovodský
70 let	Věra Dobrovodská
78 let	Jarmila Hronová
75 let	Oldřich Ondrášek
74 let	Alžběta Pazourková
73 let	Vladimír Škorpík
72 let	Marie Weiterová
71 let	Milan Hampl

Všem jubilantům srdečně blahopřejeme a do dalších let přejeme pevné zdraví a dobrou životní pohodu.

---

## • KONTEJNERY

Kontejnery v zimním období budou otevřeny vždy od 9 - 11 hodin v tyto dny: 7. 1. 2006, 21. 1. 2006, 4. 2. 2006, 18. 2. 2006, 4. 3. 2006, 18. 3. 2006 a 1. 4. 2006

Od dubna 2006 v provozu každou sobotu.

---

## • PÍSEK NA POSYP

Zaměstnanci obce sypou v zimním období chodníky a zledovatělé cesty pískem předem připraveným v nádobách na posyp. Tento písek je samozřejmě k dispozici všem, kteří potřebují chodník, nebo nějakou klouzající plochu

---

posypat. Písek je v těch hnědých bednách rozmístěných po obci. Další písek je k dispozici na pískovišti Pod Lípami, nebo v parku u potoka na dětském hřišti. Na jaře se pak pískoviště doplní pískem čerstvým, neboť je ho potřeba stejně vyměnit za nový bez těch „vonících „přísad.

---

## • INTERNET V SILŮVKÁCH

Je mnoho poskytovatelů internetového připojení, ...koho si zvolíte záleží jen na Vás.... .V současné době je několik možností jak lze vaši domácnost připojit na internet. Budťo prostřednictvím mobilní sítě některého z dostupných operátorů Eurotel, T-mobile, atd. ...., dále pak prostřednictvím pevné linky Českého telecomu (vytáčené, ISDN, ADSL....), anebo bezdrátovou technologií (WIFI) poskytovatelem f.MamutNet . Poslední zmíněný poskytovatel má umístěno vysílací zařízení na vodojemu a pokrývá větší část obce. Informace o tomto připojení Vám nejlépe poskytne p.Jiří Kubeša z Blučiny na tel. 530 504 000, nebo 608 084 400, nebo inf. a ceníky na [www.mamutnet.cz](http://www.mamutnet.cz). Více se dozvíte z letáků a na internetových stránkách všech těchto firem.

---

## • VÝZVA OBČANŮM – OBČANSKÉ PRŮKAZY

Vyzýváme občany, kteří mají občanské průkazy (OP) vydané do 31. 12. 1994 (jedná se zejména o staré občanské průkazy typu „knížka“, a též OP typu „karta“), aby si urychleně požádali o vydání nového občanského průkazu. Tyto OP přestanou platit ke dni 31. 12. 2005. Žádost o výměnu OP je nutno podat nejpozději do konce listopadu 2005. Ti občané, kteří nebudou mít v lednu 2006 nové občanské průkazy, nedostanou na starý občanský průkaz v lednu 2006 vyplacený důchody.

**Výměna občanských průkazů se týká i občanských průkazů občanů starších 50 let, kteří mají v OP uvedeno „platnost bez omezení“.**

Žádost o výměnu si podejte na Městském úřadě Šlapanice, pracoviště Brno, Opuštěná 2 (naproti autobusovému nádraží Zvonařka) nebo na Obecním úřadě v Ořechově (paní Záděrová) v pondělí a ve středu od 8 do 17 hodin.

**!!! Občané starší 70 let, tj. narození před 1. 1. 1936 nemusí provádět výměnu občanských průkazů, pokud v nich mají „platnost bez omezení“. !!!**

---

## • ZMĚNA V PLATNOSTI ŘIDIČSKÝCH PRŮKAZŮ

Řidičské průkazy vydané:

- od 1.7.1964 do 31.12.1993 je nutno vyměnit do 31.12.2007,
- od 1.1.1994 do 31.12.2000 je nutno vyměnit do 31.12.2010,
- od 1.1.2001 do 30.4.2004 je nutno vyměnit do 31.12.2013.

Výměnu provádí Městský úřad Šlapanice, pracoviště Brno, Opuštěná 2, odbor dopravy (naproti autobusovému nádraží Zvonařka), v úřední dny tj. pondělí, středa 8 - 17 hodin.

---

## • FINANČNÍ ÚŘAD

vláda České republiky přijala dne 19.3.2003 usnesení Č. 274, o sladění územní působnosti specializovaných územních orgánů státní správy a územních okresů se správními obvody obcí s rozšířenou působností. Toto usnesení bylo přijato v souvislosti s postupem prací na reformě územní veřejné správy. Cílem je vytvoření podmínek pro stabilizované, přehledné a jednotné územní uspořádání veřejné správy.

Územní působnost finančních úřadů je v současné době (tj. do 31.12.2005) vymezena zákonem č. 531/1990 Sb., a územních finančních orgánech. ve znění pozdějších předpisů. a to výčtem obcí a vojenských újezdů.

Zákonem Č. 444/2005 Sb., kterým byl mimo jiné novelizován shora jmenovaný zák. č. 531/1990 Sb., o územních finančních orgánech, ve znění pozdějších předpisů, je s účinností od 1.1.2006 provedena změna ve vymezení územní působnosti finančních úřadů, a to tak, že územní působnost finančních úřadů v zásadě odpovídá správním obvodům obcí s rozšířenou působností.

V důsledku této zrněny ve vymezení územní působnosti finančních úřadů dojde k přesunu některých obcí z územní působnosti jednoho finančního úřadu do územní působnosti finančního úřadu jiného a tím i ke změně podmínek pro stanovení místní příslušnosti ke správě daní daňových subjektů z těchto obcí.

V této souvislosti považujeme za nezbytné informovat daňové subjekty z těchto obcí, že nezbytné kroky ve věci přechodu místní příslušnosti na nově místně příslušný finanční úřad provede stávající finanční úřad tak aby daňové subjekty byly tímto procesem co nejméně zatíženy. přičemž o veškerých takto provedených změnách budou včas individuálně a písemně informovány.

Od 1.1.2006 bude pro Naši obec místně příslušný finanční úřad:

**Brno - venkov, 604 24, Brno, Příkop 8**

---

FÚ dále oznamuje, že podání k dani z přidané hodnoty(DPH) se bude v lednu 2006 ještě podávat na Finanční úřad do Ivančic. Změny v dani z nemovitostí, které se hlásí do konce ledna 2006, se budou podávat na Finanční úřad do Brna, Příkop 8.

Všechny další daňová podání a platby bude přijímat Finanční úřad Brno, Příkop 8.

---

## • MALÁ KOPANÁ – OKRESNÍ PŘEBOR BRNO-VENKOV

Tabulka po podzimní části soutěže:

Poř	Mužstvo	Záp	V	R	P	Skóre	Body
1.	FC Silůvky	14	11	1	2	62 : 27	34
2.	FC Bratčice	14	9	1	4	58 : 37	28
3.	Arsenal Alexovice	14	9	1	4	68 : 48	28
4.	A.C. Tetčice	14	9	1	4	47 : 27	28
5.	MSC Jablíčko Letkovice	14	9	0	5	56 : 41	27
6.	KD-Jablíčko Ivančice	14	8	2	4	48 : 29	26
7.	Remos Oslavany	14	8	1	5	55 : 38	25
8.	Bílý Balet Rosice	14	7	2	5	45 : 35	23
9.	S.K. Moravany	14	7	0	7	58 : 61	21
10.	A.C. Sparta Ivančice	14	6	0	8	40 : 42	18
11.	FC Prácheň	14	5	1	8	37 : 44	16
12.	Žaves Nebovidy	14	4	1	9	34 : 43	13
13.	Tango Židlochovice	14	3	0	11	27 : 75	9
14.	Tondach Šlapanice	14	2	1	11	29 : 44	7
15.	FC Omice	14	2	0	12	30 : 89	6

---

## • BRIGÁDY A SEKAČKA

V letošním roce úspěšně pokračovala nastartovaná série brigádnické činnosti na hřišti a v jeho okolí. Mimo jiné se tam chystá pěkné místo na nové víceúčelové hřiště. Stávající fotbalové hřiště bylo vytyčeno do pravouhelného obdélníku o rozměrech 37,5 x 70 m a posunuty branky na střed.

Silůvští fotbalisté se také rozhodli zakoupit sekačku na trávu. Přispěli tedy sponzorským darem obci na polovinu ceny za sekačku. Tato sekačka je v majetku obce a je používána jak na sečení trávy na hřišti, tak na všechny dostupné a rovné travnaté plochy veřejného prostranství včetně hřbitova.

---

Je tedy na místě poděkovat všem, kteří na těchto brigádách a akcích pomáhají přiloženou rukou k dílu, materiálně nebo organizačně, a za finanční příspěvek na sekačku .

Zvláště pak si zaslouží poděkování pan ing.Pavel Maláč za finanční sponzorský dar na pořízení projektu pro nové víceúčelové hřiště.



foto: archiv obce

## • VÁNOČNÍ KONCERT

OBEC SILŮVKY A OREL SILŮVKY VÁS VŠECHNY SRDEČNĚ  
ZVE NA

VÁNOČNÍ KONCERT

**DECHOVÉ HUDBY *Mistríňanka***

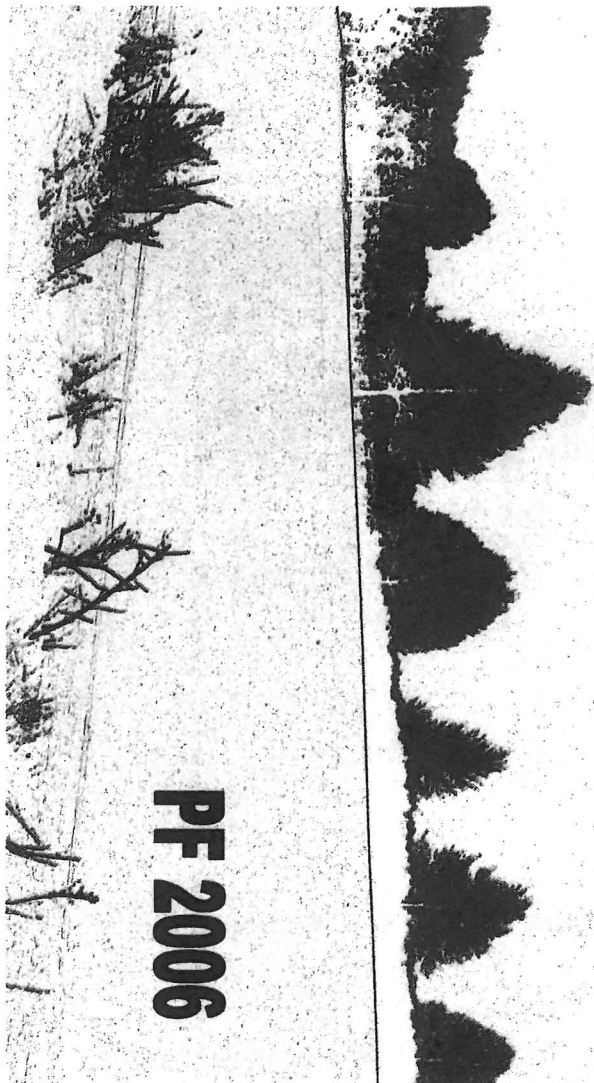
**SILŮVKY – ORLOVNA**

**NEDĚLE 25.12.2005 od 17.00 Hod**

**VSTUPNÉ 50 Kč,- DĚTI DO 15 LET ZDARMA**

**Občerstvení zajištěno**

**Zastupitelstvo obce Silůvky a Obecní úřad Silůvky přejí všem občanům  
šťastné a veselé vánoce a hodně štěstí a zdraví do nového roku.**



**PF 2006**

*Vydává OÚ Silůvky – zdarma pro občany obce.*

*Obecní úřad Silůvky, Prachaticky 39, Silůvky, 664 46, [www.siluvky.cz](http://www.siluvky.cz)*

*tel.: 547 225 127, E-mail: [obec.siluvky@siluvky.cz](mailto:obec.siluvky@siluvky.cz)*

*Uzávěrky příspěvků, námětů a nápadů pro příští číslo do 20. 1. 2006.*