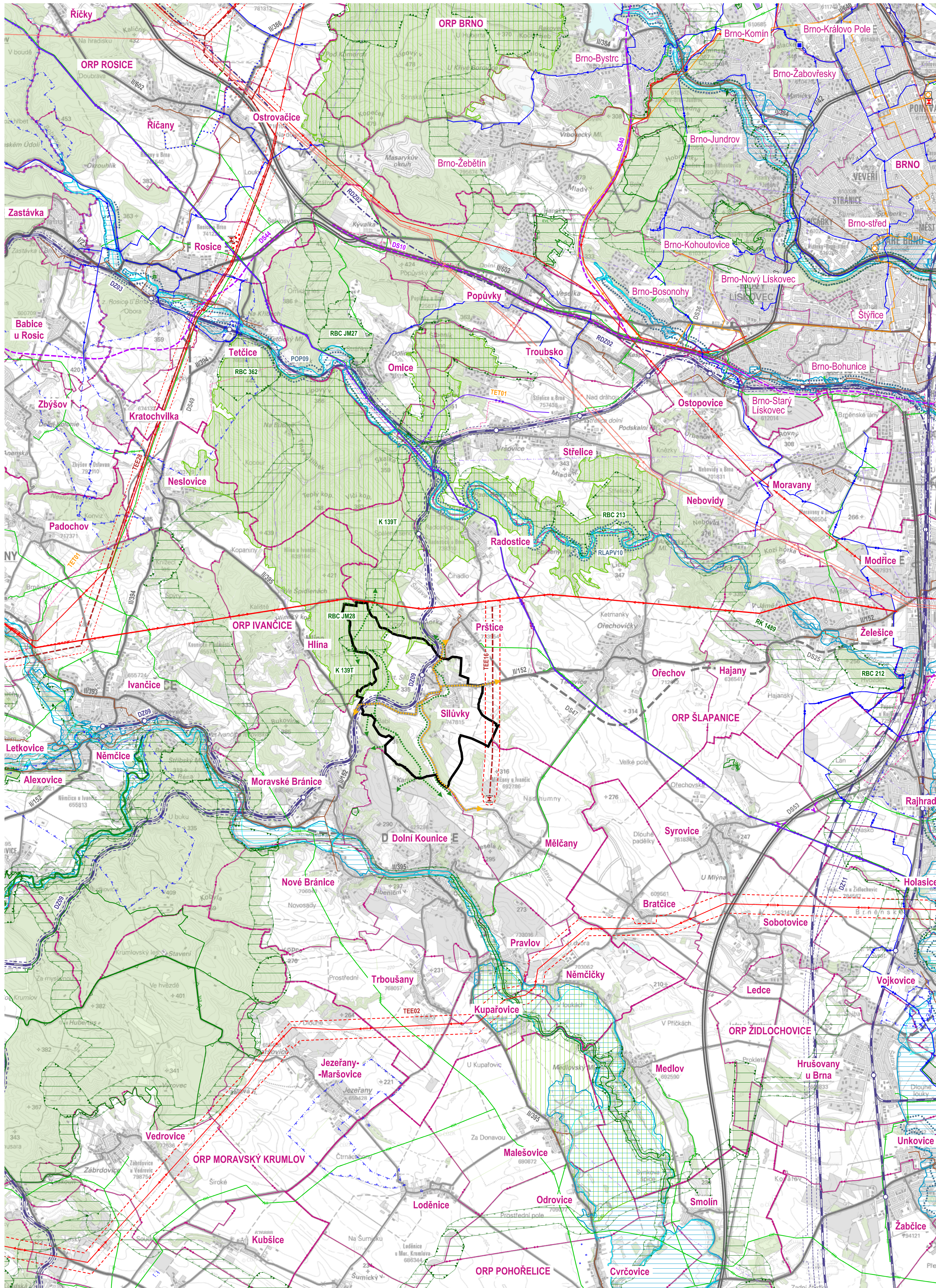


II/02 VÝKRES ŠIRŠÍCH VZTAHŮ

SILŮVKY



ÚZEMNÍ PLÁN

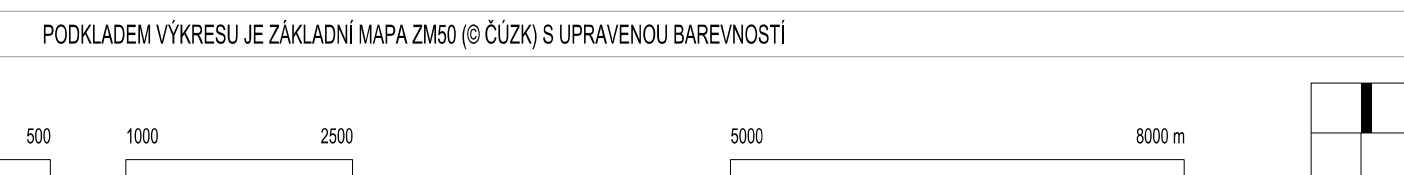


	HRANICE ŘEŠENÉHO ÚZEMÍ		HRANICE SPRÁVNÍHO OBVODU ORP
			HRANICE ÚZEMÍ OBCE

STAV ÚZEMÍ			
	DÁLNIČE, SILNIČE I. TŘÍDY		PLYNOVOD VTL/VTL
	SILNIČE II. TŘÍDY		TEPLOVOD, TEPLÁRNA
	SILNIČE III. TŘÍDY		PRODUKTOVOD
	ŽELEZNICE, ŽELEZNIČNÍ STANICE		OCHRANNÉ PÁSMO VODNÍHO ZDROJE I. STUPNĚ
	ELEKTRICKÉ VEDENÍ VVN 400 KV		OCHRANNÉ PÁSMO VODNÍHO ZDROJE II. STUPNĚ
	ELEKTRICKÉ VEDENÍ VVN 220 KV, ROZVODNA		ZÁPLAVOVÉ ÚZEMÍ Q100
	ELEKTRICKÉ VEDENÍ VVN 110 KV		PŘÍRODNÍ PARK
	VODOVOD DÁLKOVÝ		ZÁJMOVÉ ÚZEMÍ MO ČR
	VODOVOD HLAVNÍ		OCHRANNÉ PÁSMO LETIŠTĚ
	HLAVNÍ STOKA KANALIZACE		

ZÁMĚRY DLE ŽŮR JMK			
	DÁLNIČE, SILNIČE I. TŘÍDY – NÁVRH		TEPLOVOD – NÁVRH
	SILNIČE II. TŘÍDY – NÁVRH		PROTIPOVODŇOVÁ OPATŘENÍ – NÁVRH
	ŽELEZNICE – NÁVRH		NADREGIONÁLNÍ BIOCENTRUM ÚSES
	VRT ŽELEZNICE – NÁVRH		NADREGIONÁLNÍ BIODIVORODNÍ KORIDOR ÚSES
	VRT ŽELEZNICE – ÚZEMNÍ REZERVA		REGIONÁLNÍ BIOCENTRUM ÚSES
	ELEKTRICKÉ VEDENÍ VVN, ROZVODNA – NÁVRH		REGIONÁLNÍ BIODIVORODNÍ KORIDOR ÚSES

LOKÁLNÍ ZÁJEMOSTI	
	TRASY BIODIVORODNÍ KORIDORU ÚSES – NÁVRH
	HLAVNÍ CYKLISTICKÁ TRASA



ZÁZNAM O ÚČINNOSTI	
Spřísnění orgán, který územní plán vydal: Zastupitelstvo obce Silůvky	Datum nabytí účinnosti územního plánu:
Podpisatel: Obecní úřad Silůvky, Prachatický 39, 664 46 Silůvky, prostřednictvím kvalifikované osoby ve smyslu § 24 odst. 3, písm. a) stavebního zákona	Podpis:
Oprávněná osoba pořízovatele: Zdeněk Prax, starosta obce Silůvky	Podpis:

Zpracovatel: knesl kyncl architekti s.r.o., Šumavská 416/15, 602 00 Brno	Podpis:	
Garant projektu: doc. Ing. arch. Jakub Kyncl, Ph.D., ČKA 02672	Podpis:	
Projektant tým: doc. Ing. arch. Jakub Kyncl, Ph.D., Ing. arch. Jiří Knesl, Ing. arch. Bohuš Zoubek, Ing. arch. Jan Špiřík, Ing. arch. Jana Šimová, Ph.D.	Podpis:	
Dopravní infrastruktura: Ing. Kateřina Polesná (Avaler DPK s.r.o.)	Zábor půdního fondu: Ing. arch. Jiří Knesl	knesl kyncl architekti s.r.o. Šumavská 416/15, 602 00 Brno tel.: +420 541 592 134 www.knesl-kyncl.com
Technická infrastruktura – vodní hospodářství, zásobování plynem: Ing. Vítězslav Vaněk	Krajina: Ing. arch. Jiří Knesl	
Technická infrastruktura – zásobování elektřinou: Ing. Karel Rychlý	ÚSES: RNDr. Jiří Kodán (AGERIS s.r.o.)	
Název akce: ÚZEMNÍ PLÁN SILŮVKY NÁVRH PRO OPAKOVANÉ VEŘEJNÉ PROJEDNÁNÍ	Datum: 12/2023	
Název výkresu: VÝKRES ŠIRŠÍCH VZTAHŮ	Formát: 610 x 610 mm	
	Číslo zakázky: 00810_80	
	Mřížka: 1 : 50 000	Číslo výkresu: II/02