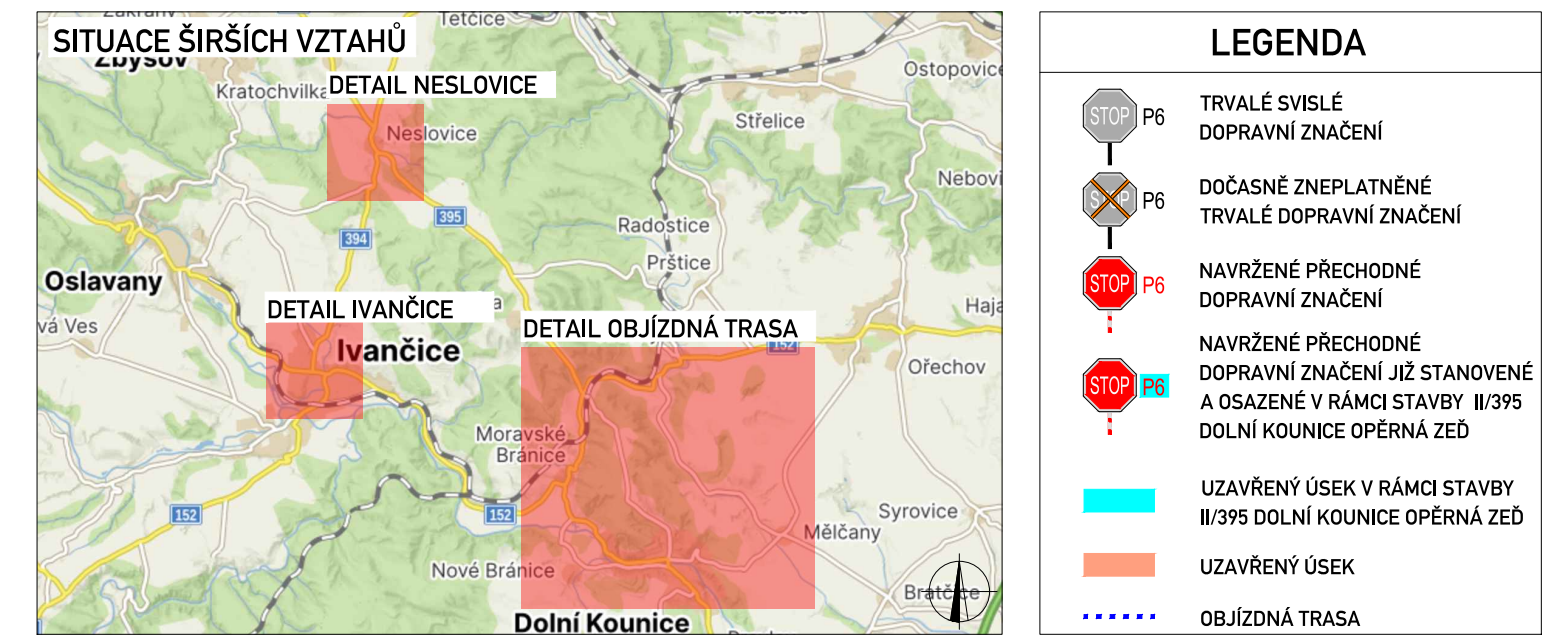


PLATNOST DOKUMENTACE		
POLICIE ČESKÉ REPUBLIKY		
V dne	V dne	V dne
V dne	V dne	V dne

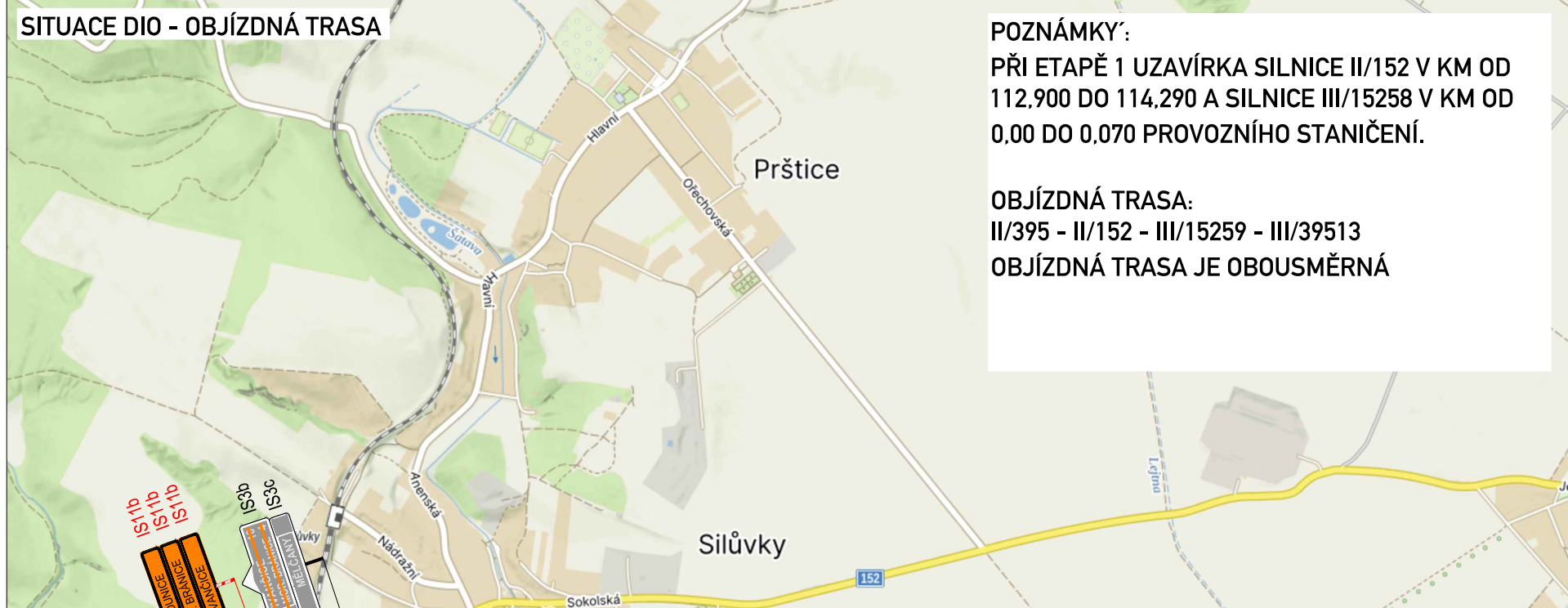
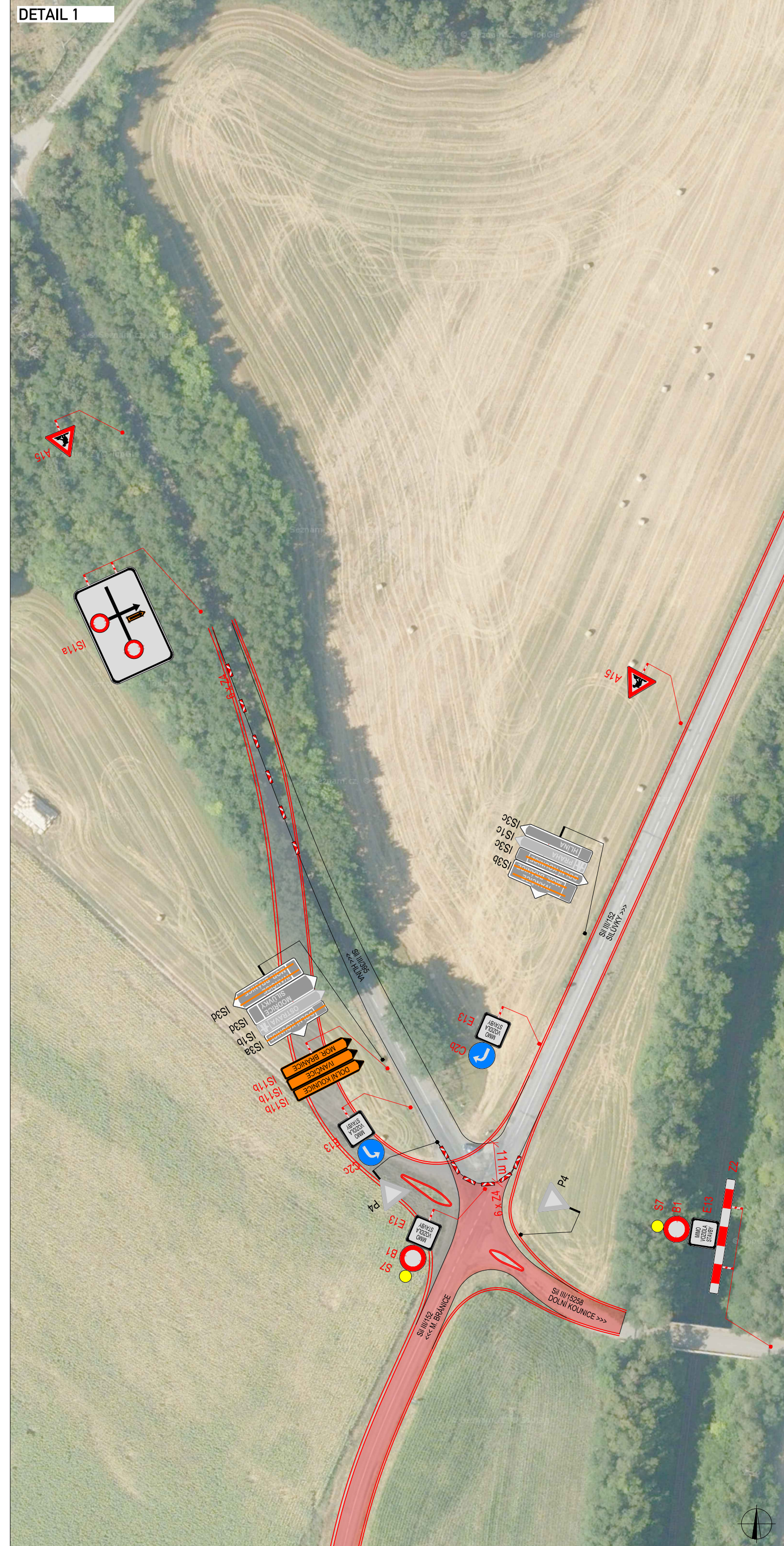


- LEGENDA**
- TRVALÉ SVISLÉ DOPRAVNÍ ZNAČENÍ
 - DOČASNÉ ZNEPLATNĚNÉ TRVALÉ DOPRAVNÍ ZNAČENÍ
 - NAVŘENÉ PŘECHODNÉ DOPRAVNÍ ZNAČENÍ
 - NAVŘENÉ PŘECHODNÉ DOPRAVNÍ ZNAČENÍ JIŽ STANOVENÉ A OSAZENÉ V RÁMCI STAVBY II/395 DOLNÍ KOUNICE OPĚRNÁ ŽEĎ
 - UZAVŘENÝ ÚSEK V RÁMCI STAVBY II/395 DOLNÍ KOUNICE OPĚRNÁ ŽEĎ
 - UZAVŘENÝ ÚSEK
 - OBJÍZDNÁ TRASA

Posudě dopravní značení bude v ziskodní velikosti a v reflexním provedení 1:1. K návrhu dopravního značení bylo využito: TP 65 Zásady pro dopravní značení na pozemních komunikacích.

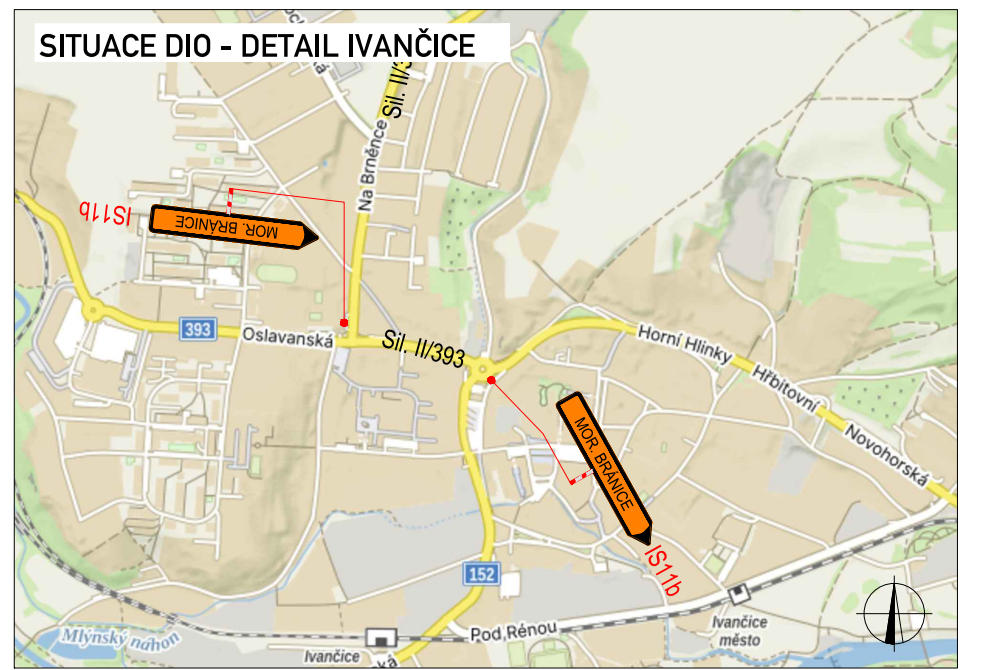
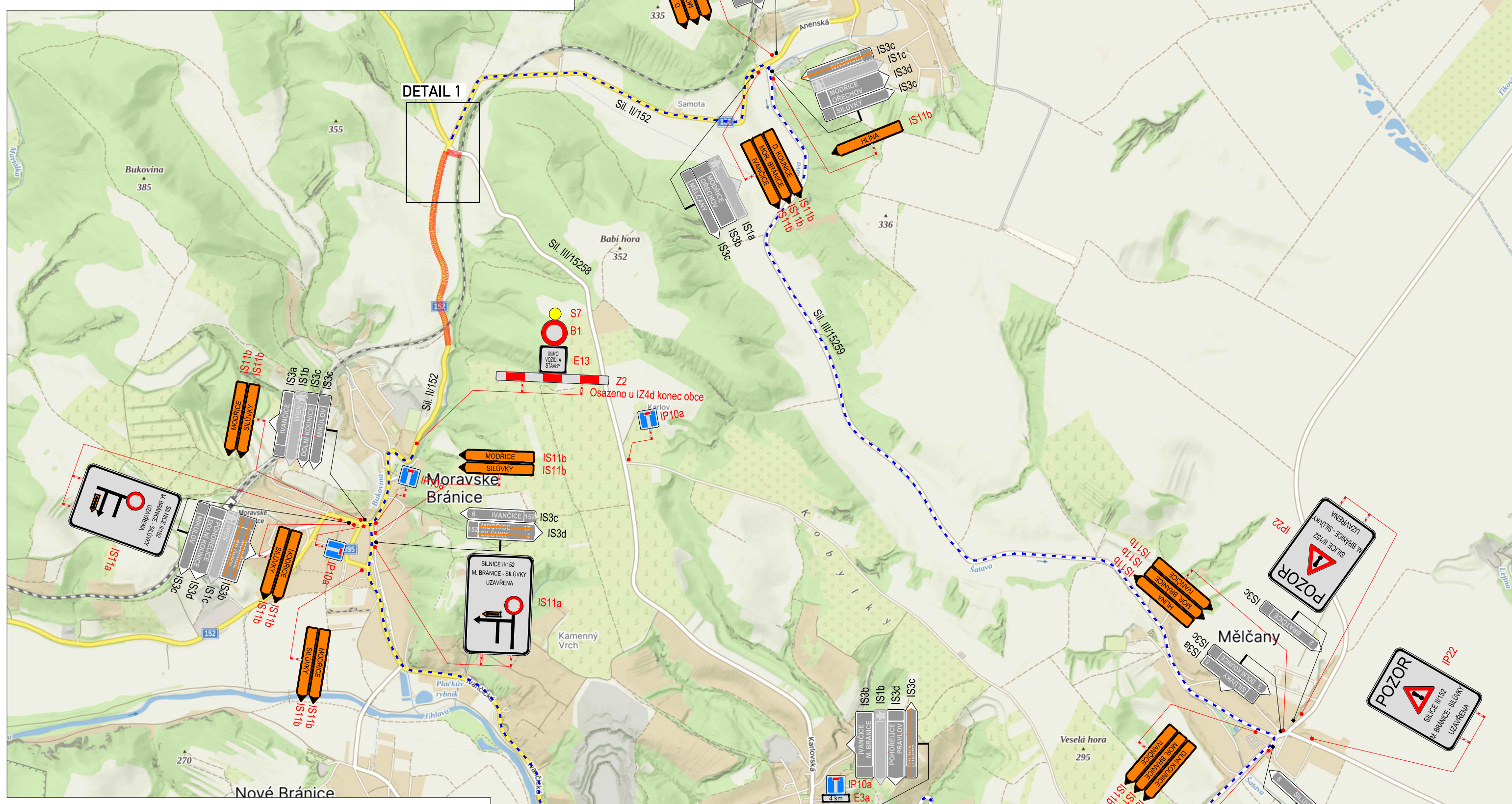
VYPRACOVAL:	Roman Stehlik	
KONTROLOVAL:	Bc. Lukáš Vonderka, MBA	
NÁZEV STAVBY:	II/152 MORAVSKÉ BRÁNICE - SILŮVKY	ČÍSLO ZAKÁZKY: 175/2026
		FORMÁT: 1050 x 420
		ÚČEL: RDS
OBSAH:	DOPRAVNĚ - INŽENÝRSKÁ OPATŘENÍ ETAPA 1 - KOORDINACE SE STAVBOU II/395 DOLNÍ KOUNICE OPĚRNÁ ŽEĎ V KM 29,496 70 - 29,704 09 + MOST 395-007	ČÍSLO PŘÍLOHY: 01
		DATUM: 06/2026



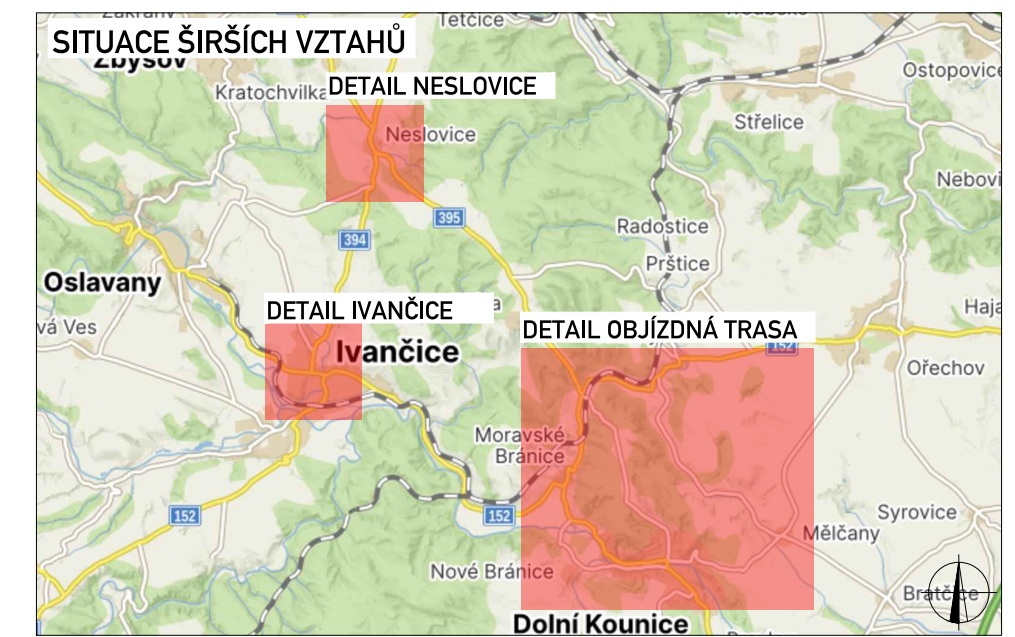


POZNÁMKY:
 PŘI ETAPĚ 1 UZAVÍRKA SILNICE II/152 V KM OD 112.900 DO 114.290 A SILNICE III/15258 V KM OD 0.00 DO 0.070 PROVOZNIHO STANIČENÍ.

OBJÍZDNÁ TRASA:
 II/395 - II/152 - III/15259 - III/39513
OBJÍZDNÁ TRASA JE OBOUSMĚRNÁ



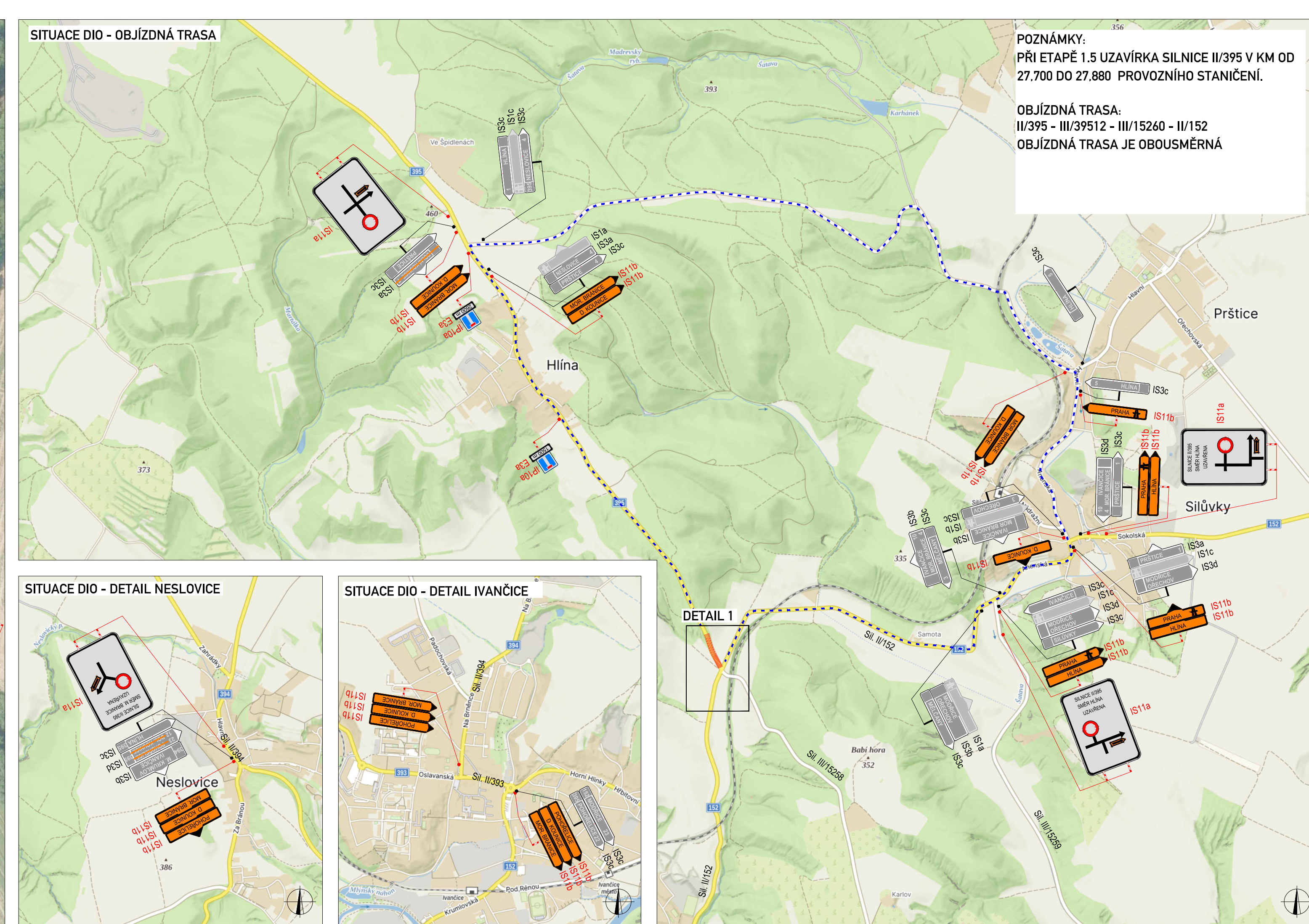
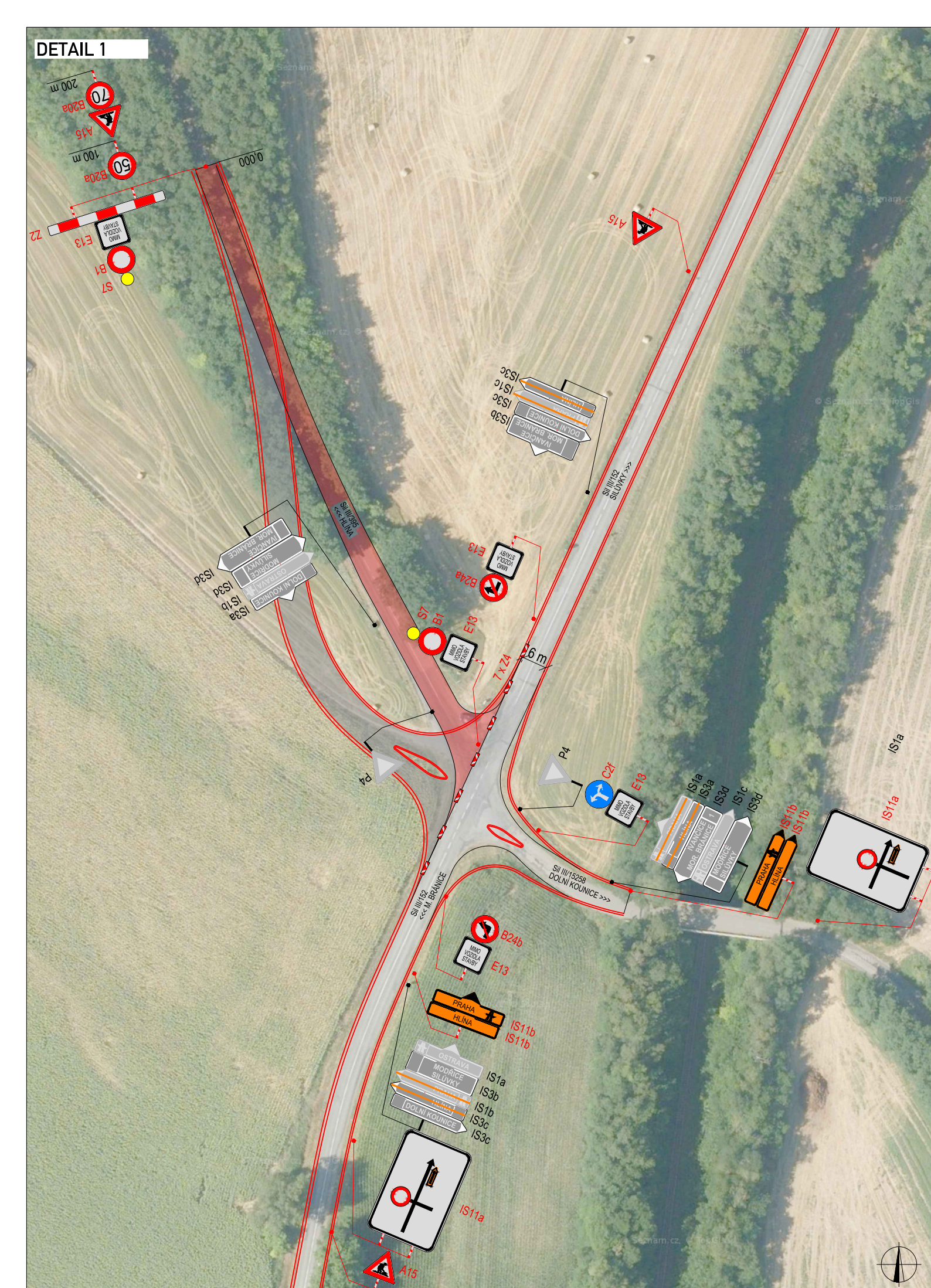
PLATNOST DOKUMENTACE		
POLICIE ČESKÉ REPUBLIKY		
V dne	V dne	V dne
V dne	V dne	V dne



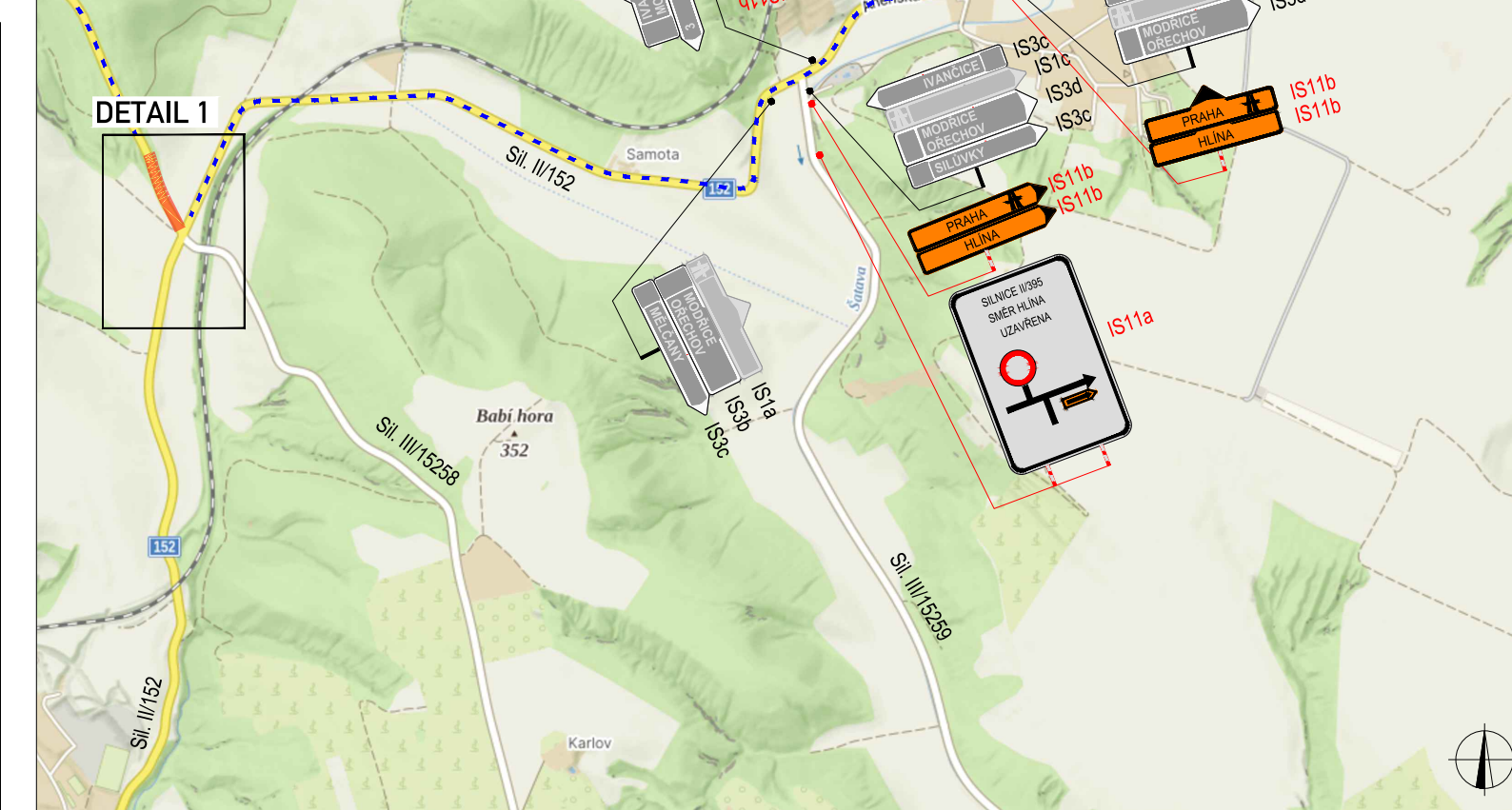
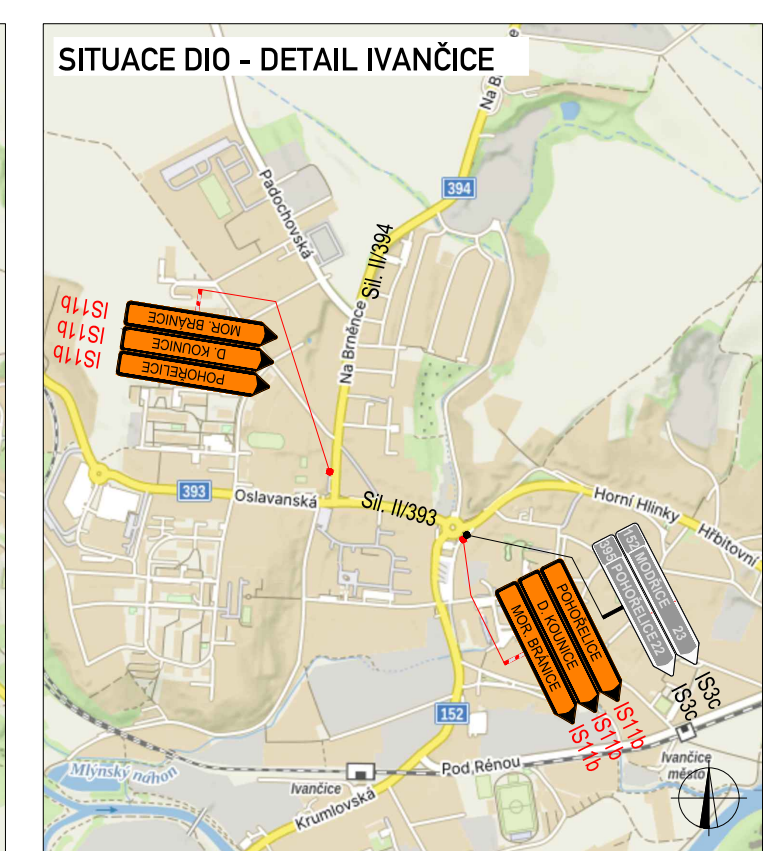
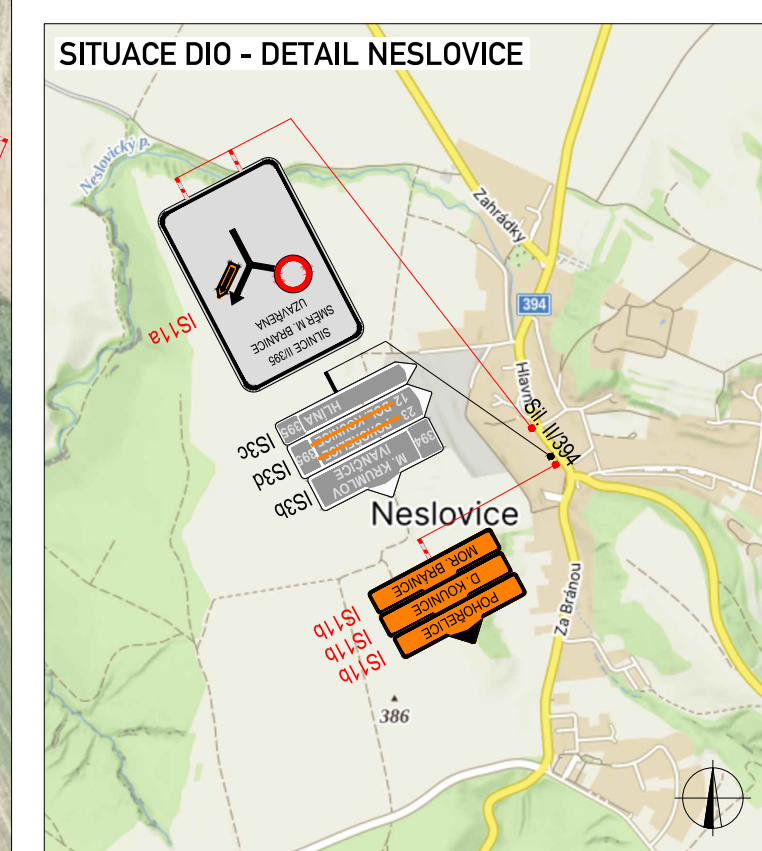
LEGENDA	
	TRVALÉ SVISLÉ DOPRAVNÍ ZNAČENÍ
	DOČASNÉ ZNEPLATNĚNÉ TRVALÉ DOPRAVNÍ ZNAČENÍ
	NAVŘENÉ PŘECHODNÉ DOPRAVNÍ ZNAČENÍ
	UZAVŘENÝ ÚSEK
	OBJÍZDNÁ TRASA

VYPRACOVAL:	Roman Stehlik	
KONTROLOVAL:	Bc. Lukáš Vonderka, MBA	
NÁZEV STAVBY:	II/152 MORAVSKÉ BRÁNICE - SILŮVKY	
OBSAH:	DOPRAVNĚ - INŽENÝRSKÁ OPATŘENÍ ETAPA 1	
ČÍSLO ZAKÁZKY:	175/2026	
FORMÁT:	840 x 420	
ÚČEL:	RDS	
ČÍSLO PŘÍLOHY:	02	
DATUM:	06/2026	

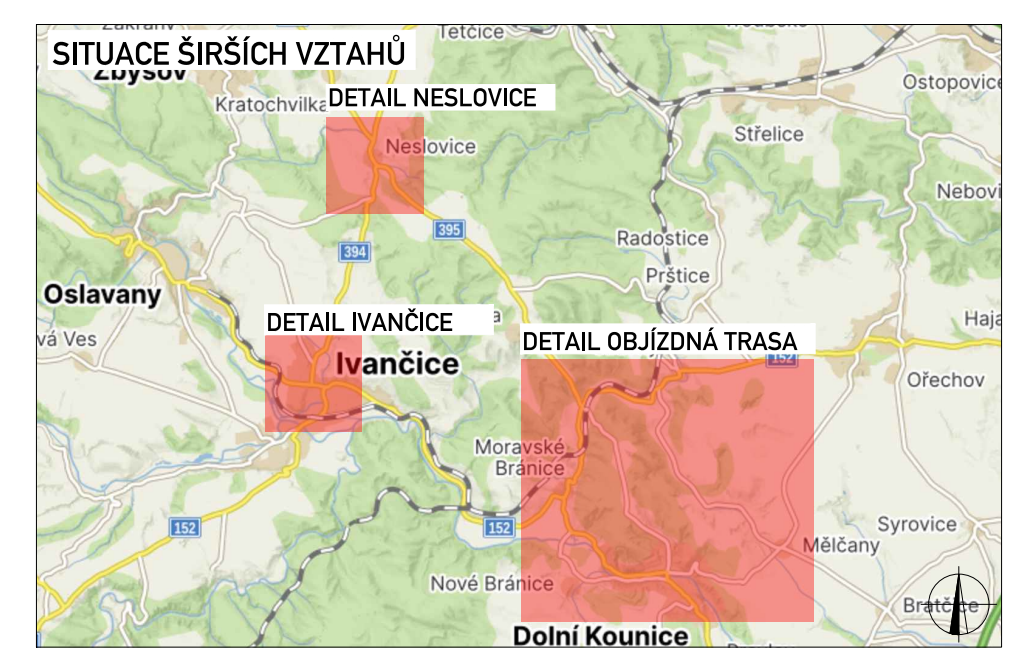




POZNÁMKY:
 PŘI ETAPĚ 1.5 UZÁVÍRKA SILNICE II/395 V KM OD 27.700 DO 27.880 PROVOZNIHO STANIČENÍ.
OBJÍZDNÁ TRASA:
 II/395 - III/39512 - III/15260 - II/152
 OBJÍZDNÁ TRASA JE OBOUSMĚRNÁ



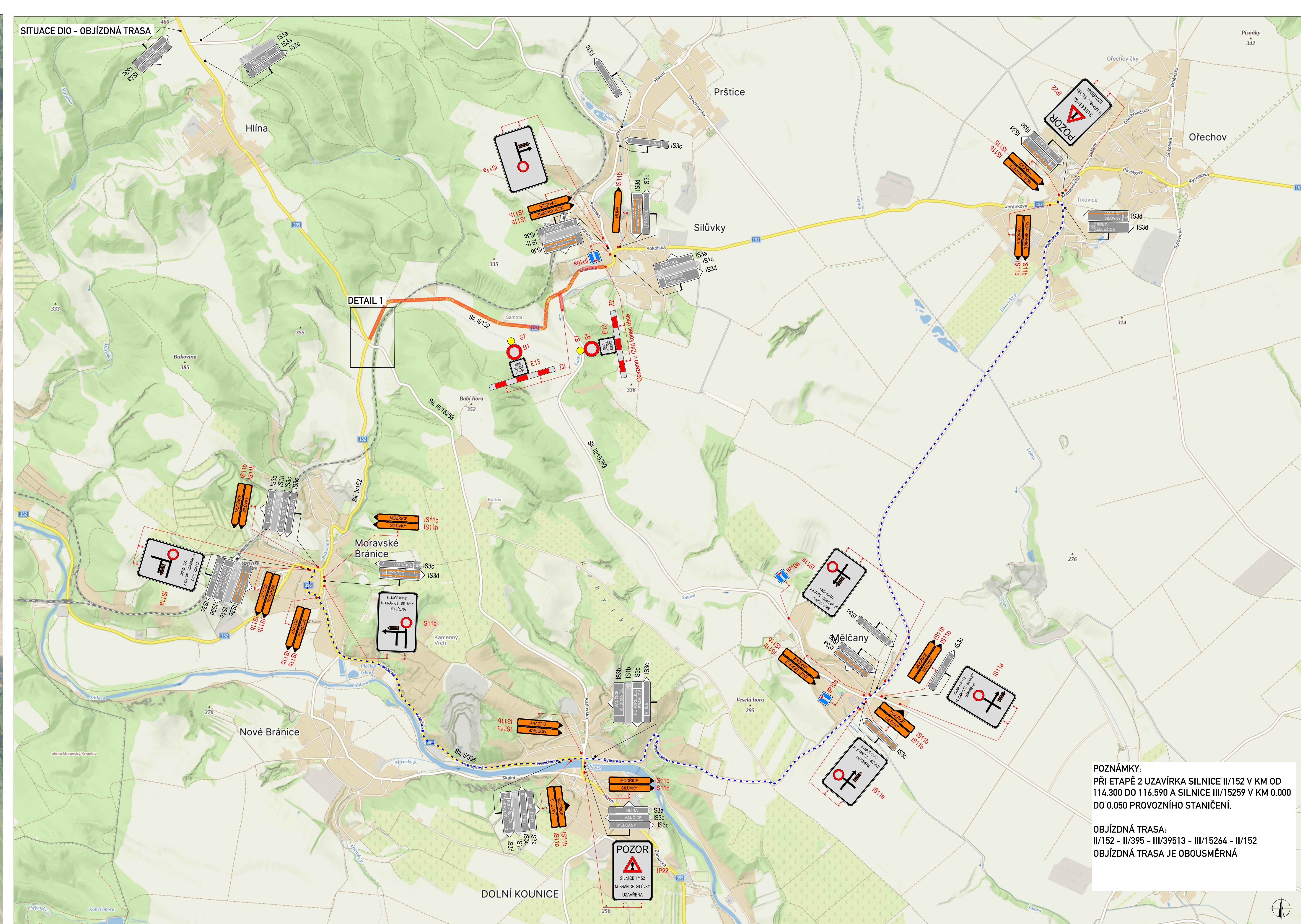
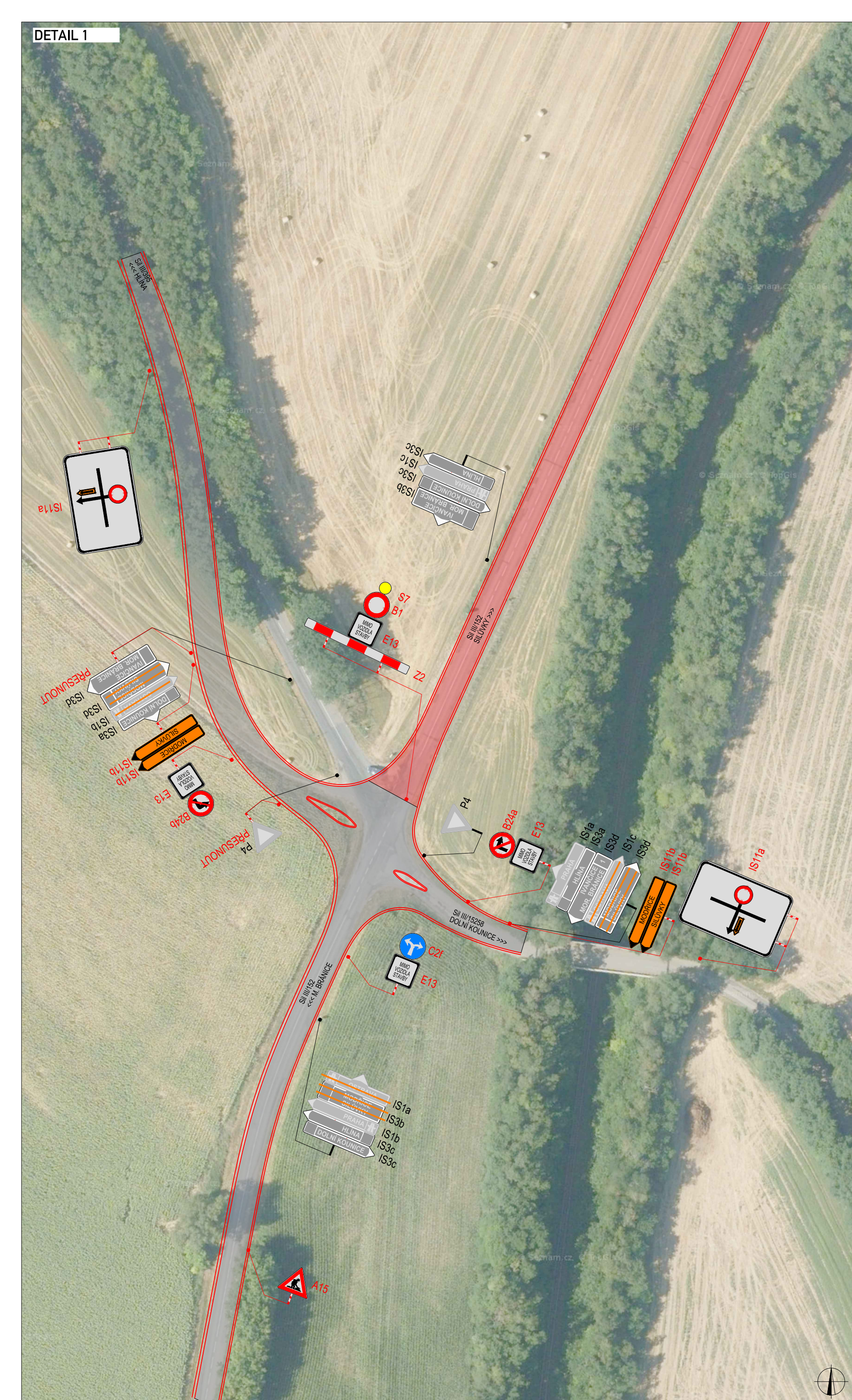
PLATNOST DOKUMENTACE		
POLICIE ČESKÉ REPUBLIKY		
V dne	V dne	V dne
V dne	V dne	V dne



LEGENDA	
	TRVALÉ SVISLÉ DOPRAVNÍ ZNAČENÍ
	DOČASNÉ ZNEPLATNĚNÍ TRVALÉ DOPRAVNÍ ZNAČENÍ
	NAVŘZENÉ PŘECHODNÉ DOPRAVNÍ ZNAČENÍ
	UZÁVŘENÝ ÚSEK
	OBJÍZDNÁ TRASA

Použitá dopravní značení bude v základní velikosti a v reflexním provedení Iř.1 K návrhu dopravního značení bylo využito: TP 65 Zásady pro dopravní značení na pozemních komunikacích.		
VYPRACOVAL:	Roman Stehlík	
KONTROLOVAL:	Bc. Lukáš Vonderka, MBA	
NAZEV STAVBY:	II/152 MORAVSKÉ BRÁNICE - SILŮVKY	ČÍSLO ZAKÁZKY: 175/2026
		FORMÁT: 840 x 289
		ÚČEL: RDS
OBSAH:	DOPRAVNĚ - INŽENÝRSKÁ OPATŘENÍ ETAPA 1.5	ČÍSLO PŘÍLOHY: 03
		DATUM: 06/2026





PLATNOST DOKUMENTACE

POLICIE ČESKÉ REPUBLIKY		
V dne	V dne	V dne
V dne	V dne	V dne

SITUACE ŠIRŠÍCH VZTAHŮ

LEGENDA

- TRVALÉ SMISLÉ DOPRAVNÍ ZNAČENÍ
- DOČASNÉ ZNEPLATNĚNÉ TRVALÉ DOPRAVNÍ ZNAČENÍ
- NAVŘENÉ PŘECHODNÉ DOPRAVNÍ ZNAČENÍ
- UZAVŘENÝ ÚSEK
- OBJÍZDNÁ TRASA

POZNÁMKY:
 PŘI ETAPĚ 2 UZAVÍRKA SILNICE II/152 V KM OD 114,300 DO 116,590 A SILNICE III/15259 V KM 0,000 DO 0,050 PROVOZNIHO STANIČENÍ.
 OBJÍZDNÁ TRASA:
 II/152 - II/395 - III/39513 - III/15264 - II/152
 OBJÍZDNÁ TRASA JE OBOUSMĚRNÁ

VYPRACOVAL:	Roman Stehlik	
KONTROLOVAL:	Bc. Lukáš Vonderka, MBA	
NÁZEV STAVBY:	II/152 MORAVSKÉ BRÁNICE - SILŮVKY	ČÍSLO ZAKÁZKY: 175/2026
FORMÁT:	1050 x 420	ÚČEL: RDS
OBSAH:	DOPRAVNĚ - INŽENÝRSKÁ OPATŘENÍ ETAPA 2	ČÍSLO PŘÍLOHY: 04
DATUM:	06/2026	

ZLIN MARK
 ZLINMARK DZ s.r.o.
 683 03 Luleč
 IČO: 42075984681
 Město: zlinmark@zlinmark.cz
 www.zlinmark.cz